

# Framkvæmdasýsla ríkisins

Kynning fyrir Stjórnvísi, 14.01.2010

## Faghópur um vistvæna þróun Vistvænar byggingar

Lena Kadmark, faghópstjóri

Bergljót S. Einarsdóttir

Guðbjartur Á. Ólafsson

Róbert Jónsson

The logo for FSI (Framkvæmdasýsla ríkisins) is located in the bottom left corner. It features the letters 'fsi' in a bold, blue, lowercase sans-serif font, enclosed within a white oval shape that has a blue and orange swoosh design around it.

fsi

# Vistvænar byggingar

## Dagskrá

**08.15 – 08.30**      **Mæting og veitingar**

**08.30 – 9.00**      **Kynning**

- Kynning á FSR
- Kynning á faghópnum
- Hvað er vistvæn bygging?
- Til hvers að byggja vistvænt?
- Umhverfissvottun
- Verkefni FSR:

Gestastofurnar

Hús íslenskra fræða

**09.00 – 09.30**      **Spurningar og umræða**

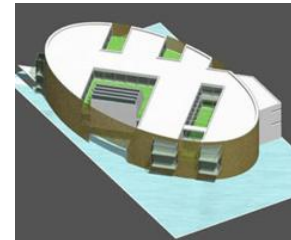


fsr

# FSR

## Tilgangur og hlutverk

- Heyrir undir fjármálaráðuneytið.
- Byggir upp á einum stað innan ríkisgeirans sérþekkingu á verklegum framkvæmdum.
- Á að vera leiðandi afl á sviði opinberra framkvæmda með það að markmiði að bæta verklag og auka skilvirkni, hagkvæmni og gæði við framkvæmdir ríkisins.
- Á vegum FSR eru þrjár byggingar sem eru í sérstöku hönnunarferli fyrir vistvænar byggingar.
  - Gestastofa á Skriðuklaustri (í framkvæmd)
  - Hús íslenskra fræða
  - Þjóðgarðsmiðstöð á Hellissandi



# Faghópsvinna FSR

## Hópur um vistvæna þróun

- **Faghópar eru forstjóra og verkefnastjórum til ráðgjafar á viðkomandi sviði**
  - 12 faghópar, m.a. um “BIM – Upplýsingalíkön mannvirkja”, “Vinnuumhverfi” og “Vistvæna þróun”
  - Verksvið faghópsins er að taka þátt í innleiðingu á aðferðafræði sjálfbærrar þróunar og vistvænna bygginga – innanhúss og útávið.
  - 2009 vann faghópurinn m.a.:
    - umhverfisstefnu fyrir innri starfsemi FSR
    - kynningarrit um vistvænar byggingar
    - grein í næsta tölublaði AT



# Hvað er vistvæn bygging?

## Skilgreining

- **Grundvallast á sjálfbærri þróun**
  - “Mæta þörfum samtíðarinnar án þess að skerða möguleika komandi kynslóða til að mæta sínum þörfum”, Ríó 1992
- **Á kerfisbundinn hátt er leitast við að hámarka notagildi og lágmarka neikvæð umhverfisáhrif**
- **Hátæknileg eða einföld bygging**
- **Áhersla á m.a. orkumál, efnisval, staðarval og heilsuvernd**
- **Tekið er tillit til alls vistferilsins**



# Hvað er vistvæn bygging?

## Allur vistferillinn

### Hönnun

- Staðarval
- Umhverfisstefna
- Kortlagning umhverfisáhrifa
- Sveigjanleiki
- Endingartími/ viðhaldspörf



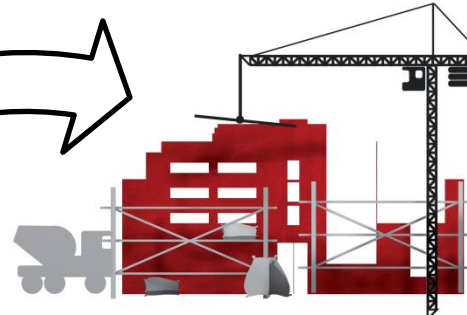
### Framleiðsla byggingarefna

- Huga að forða auðlindanna
- Lágmarka hættuleg efni
- Lágmarka flutning



### Niðurrif

- Endurvinnsla
- Endurnotkun
- Hættuleg efni



### Rekstur og viðhald

- Umhverfisstjórnun
- Grænt bókhald

### Framkvæmd

- Kröfur til verktaka
- Eftirlit



# Til hvers að byggja vistvænt?

## Margir kostir

- **Umhverfislegur hvati**
  - Umfang mikið og umhverfisáhrif töluverð
  - Hvetur til umhugsunar og framþróunar
- **Fjárhagslegur hvati**
  - Lágmarkar rekstrarkostnað (vistferilskostnað)
  - Minnkar verðyrnum
  - Bætir ímynd þeirra sem að verkefninu koma
- **Heilsufarslegur hvati**
  - Heilnæmari vinnustaður - aukin vinnuafköst



# Umhverfisvottun

## Skilgreining og kostir

- **Fjöldi vottunarkerfa er í notkun**
- **Ákvörðun tekin á hugmyndarstigi**
  - Því fyrr er auðveldara að ná hærri einkunn
- **Fyrirfram skilgreindur gátlisti**
  - Auðveldar útfærslu byggingarinnar
  - Skipulögð vinnubrögð - “Gátlisti fyrir góða hönnun”
- **Nýtist í markaðssetningu**
  - Verðmætari byggingar



breeam

